

APPROVED

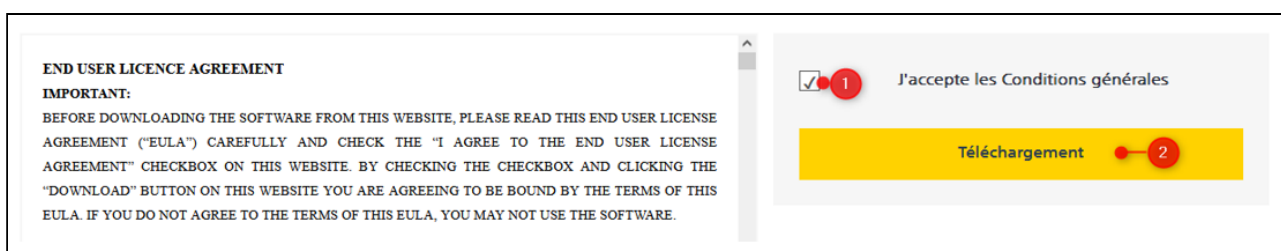
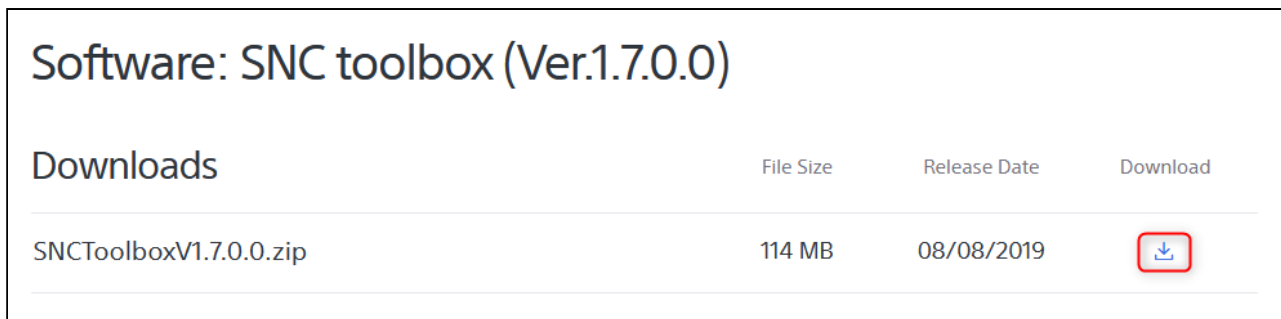
Lorsque vous contactez l'équipe d'Assistance Technique Centrale et demandez de l'aide pour votre caméra SONY, ils peuvent vous demander les logs système des périphériques que vous utilisez. Suivez ces instructions pour collecter et envoyer les logs au support.

Cet article explique la manière la plus courante de collecter les logs d'une caméra SONY.

1 Guide étape par étape

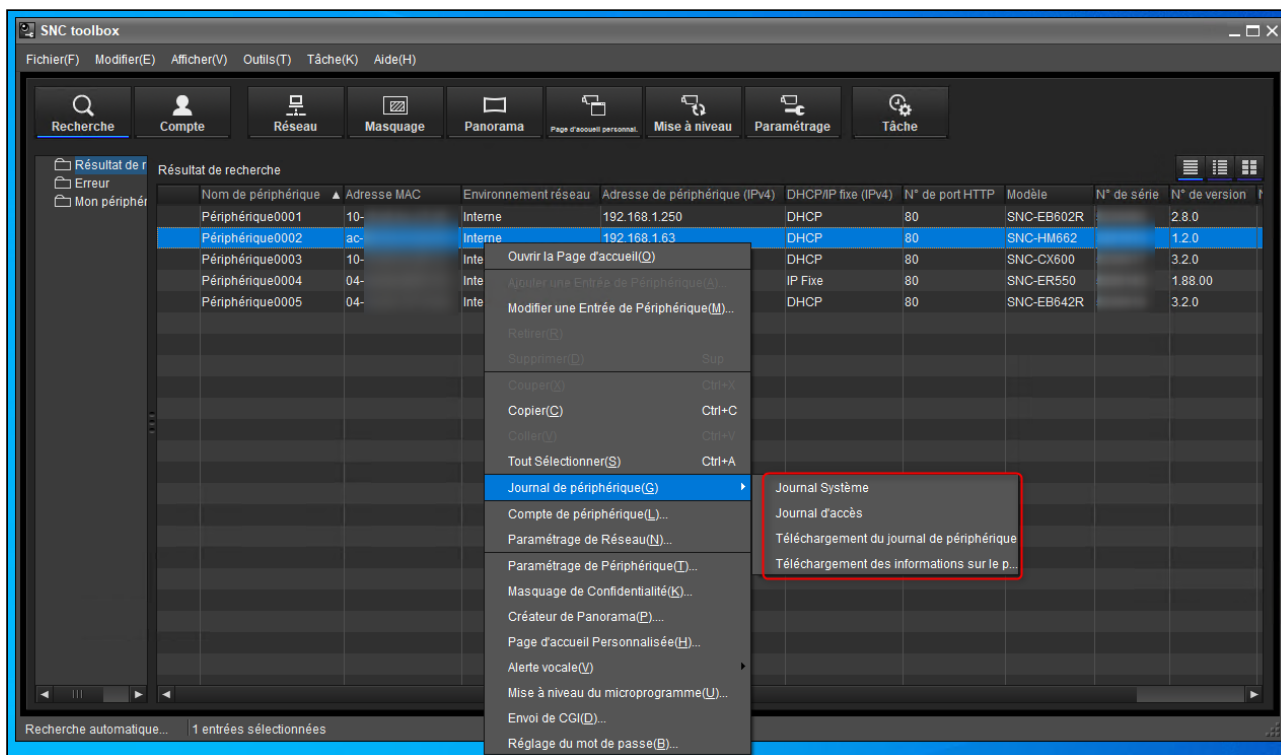
Si l'outil SNC Toolbox n'est pas déjà installé, veuillez le télécharger [ici](#).

Cliquez sur le bouton de téléchargement sous la colonne Lien > cochez la case près de « Conditions générales » > cliquez sur le bouton « **Téléchargement** »



1. Une fois le SNC toolbox est installé, ouvrez-le
2. Authentifiez-vous sur la caméra : assurez-vous que le nom d'utilisateur et le mot de passe corrects sont définis.

Suite l'authentification, cliquez droit sur la caméra pour laquelle vous avez besoin des logs > sélectionnez l'option "Device Log(G) > Téléchargez tous les logs qui s'y trouvent



Journal Système

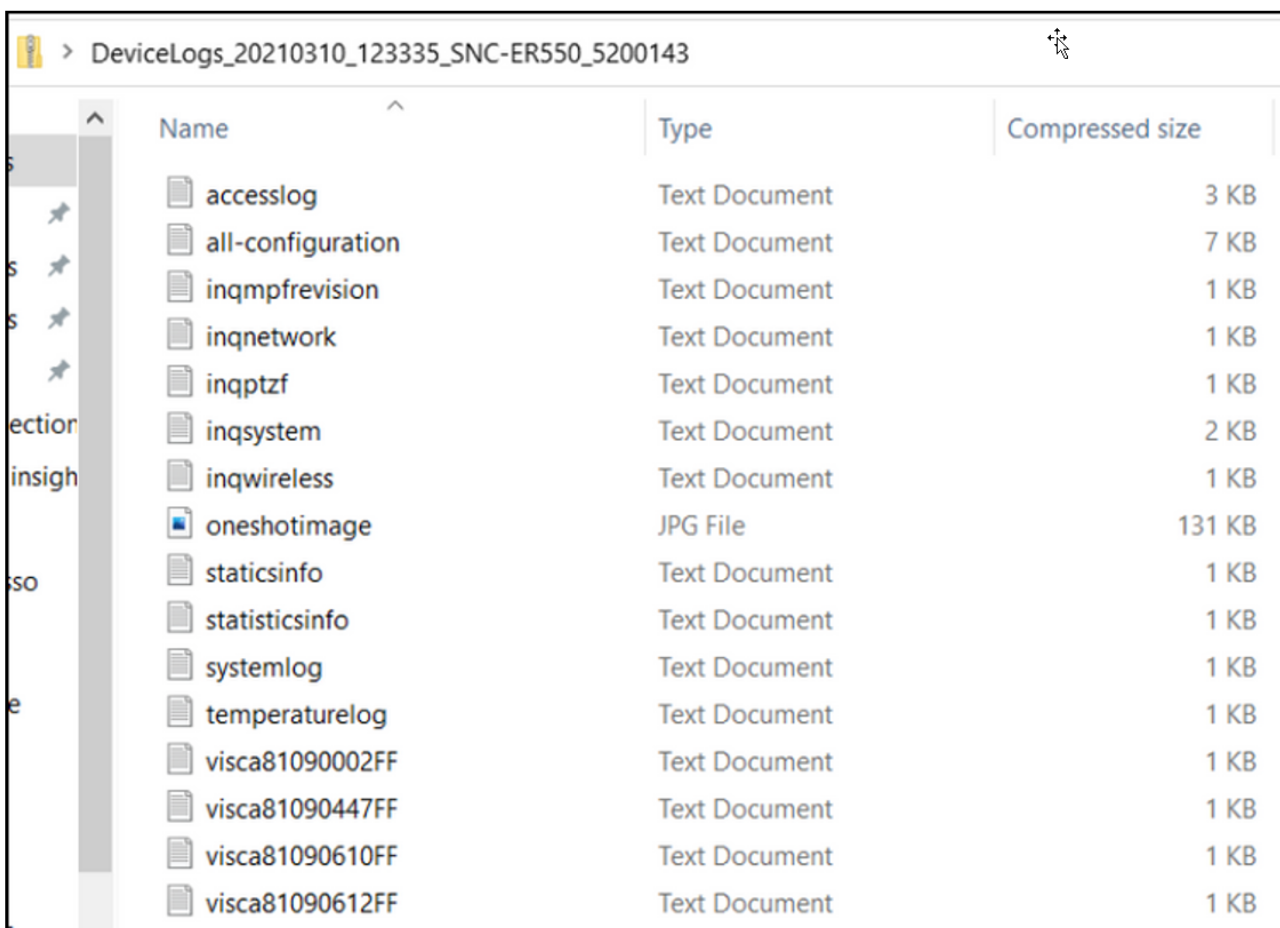
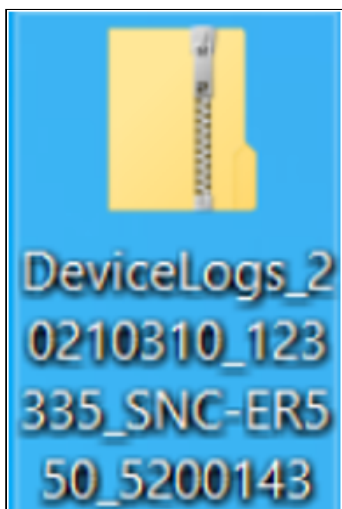
Nom de périphérique	Adresse MAC	Adresse de périphérique	N° de série	Modèle
Périphérique0004	04-5d-4b-2f-97-70	192.168.1.166	5200143	SNC-ER550

2023-10-24 19:42:19 Network eth0 ip=192.168.1.166, snet=255.255.255.0, gw=192.168.1.1, mtu=1500
2023-10-24 19:42:32 System Started.

Journal d'accès

Nom de périphérique	Adresse MAC	Adresse de périphérique	N° de série	Modèle
Périphérique0004	04-5d-4b-2f-97-70	192.168.1.166	5200143	SNC-ER550

2024-03-11 12:33:42 [192.168.1.70] GET /onvif/device_service <?xml version="1.0" encoding="UTF-8"?>.<SOAP-ENV:Envelope xmlns:SOAP-ENV="http://www.w
2024-03-11 12:33:42 [192.168.1.70] GET /onvif/media <?xml version="1.0" encoding="UTF-8"?>.<SOAP-ENV:Envelope xmlns:SOAP-ENV="http://www.w3.org/200
2024-03-11 12:33:42 [192.168.1.70] GET /onvif/media <?xml version="1.0" encoding="UTF-8"?>.<SOAP-ENV:Envelope xmlns:SOAP-ENV="http://www.w3.org/200
2024-03-11 13:33:57 [192.168.1.70] GET /onvif/device_service <?xml version="1.0" encoding="UTF-8"?>.<SOAP-ENV:Envelope xmlns:SOAP-ENV="http://www.w
2024-03-11 13:33:57 [192.168.1.70] GET /onvif/media <?xml version="1.0" encoding="UTF-8"?>.<SOAP-ENV:Envelope xmlns:SOAP-ENV="http://www.w3.org/200
2024-03-11 13:33:57 [192.168.1.70] GET /onvif/media <?xml version="1.0" encoding="UTF-8"?>.<SOAP-



Name	Type	Compressed size
accesslog	Text Document	3 KB
all-configuration	Text Document	7 KB
inqmprevision	Text Document	1 KB
inqnetwork	Text Document	1 KB
inqptzf	Text Document	1 KB
inqsystem	Text Document	2 KB
inqwireless	Text Document	1 KB
oneshotimage	JPG File	131 KB
staticsinfo	Text Document	1 KB
statisticsinfo	Text Document	1 KB
systemlog	Text Document	1 KB
temperaturelog	Text Document	1 KB
visca81090002FF	Text Document	1 KB
visca81090447FF	Text Document	1 KB
visca81090610FF	Text Document	1 KB
visca81090612FF	Text Document	1 KB



Bon à savoir :

L'aperçu du système de la caméra SONY se trouve dans le menu « Device Setting(T) ». Cliquez droit sur la caméra > sélectionnez **Device Setting(T)** > L'aperçu du système s'affichera.

Vous trouverez ici les détails de la caméra SONY, tels que :

- Nom du modèle
- Numéro de série
- Version logicielle

